



LANCE TELESCOPIQUE en Carbone HiMod (20 m et 30 m)

MATERIEL D'APPLICATION

Usage professionnel

USAGES :

Nids de frelons asiatiques

MATERIAU :
Carbone HiMod

DIMENSIONS :

Taille étendue :

Principale : 6,63 m

Extension : 3,41 m

Taille rétractée :

Principale : 1,87 m

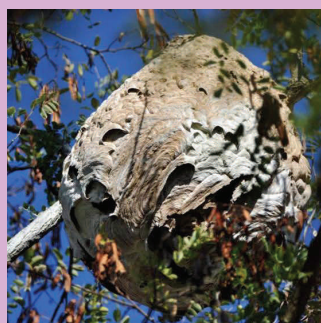
Extension : 1,91 m

=> TRANSPORT FACILE

RÉFÉRENCES :

860120 : Kit lance 20m

860130 : Kit lance 30m



Carbone HiMod : le meilleur matériau en termes de qualité, poids et flexion !

Ces lances télescopiques sont adaptées pour un montage avec la poudreuse DR5 de Birchmeier.

Le kit de 20 m se compose :

- d'une perche principale en carbone HiMod
- de 3 perches d'extension en carbone HiMod
- d' 1 perche d'extension en carbone
- + accessoires (dont le tuyau en PVC)

Le kit de 30 m contient 3 perches d'extension en carbone HiMod supplémentaire soit 6.



CARACTERISTIQUES TECHNIQUES :

PERCHE PRINCIPALE

La perche principale permet d'accéder à une hauteur de **6,63 m**.

Une fois rétractée, elle se transporte facilement (1,87 m).

La perche principale a 4 éléments (diam. 26mm/29mm/32mm/35mm). Le diamètre de la perche reste au maximum de 35 mm, indépendamment du nombre d'éléments que vous assemblez. L'élément intérieur de la perche principale a un diamètre de 26mm, ce qui est supérieur à la moyenne habituelle. Cela **augmente la rigidité** de l'ensemble de la perche principale et **diminue la flexibilité** attribuée normalement aux tubes plus petits. Cela produit une plus grande stabilité, ainsi qu'un meilleur contrôle et donc un traitement plus précis avec moins d'effort.



PERCHE D'EXTENSION

Ces extensions qui permettent d'ajouter une longueur respective de 3,41 m ne modifient pas le diamètre de la perche (soit 35 mm).

La perche d'extension, télescopique, a 2 éléments (diamètre 32mm/35mm).

Une **zone d'avertissement jaune** au début de la rallonge est un repère visuel qui permet d'éviter un démontage involontaire des perches.



ZA MACON EST—01750 REPLONGES
Tel : 03.85.31.89.10—Fax : 03.85.31.89.11—
email : info@edialux.com site : www.edialux.fr



LANCE TELESCOPIQUE en Carbone HiMod (20 m et 30 m)

MATERIEL D'APPLICATION

Usage professionnel

USAGES :

Nids de frelons asiatiques

MATERIAU :
Carbone HiMod

DIMENSIONS :

Taille étendue :

Principale : 6,63 m

Extension : 3,41 m

Taille rétractée :

Principale : 1,87 m

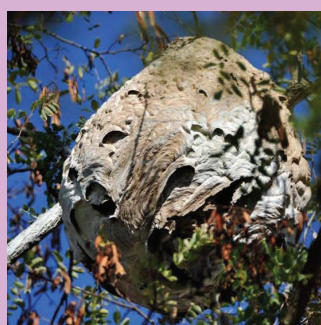
Extension : 1,91 m

=> TRANSPORT FACILE

RÉFÉRENCES :

860120 : Kit lance 20m

860130 : Kit lance 30m



SYSTEME DE CLASSIFICATION DE LA QUALITE

CARBONE HIMODULUS: La rigidité ultime, une perche super légère, recommandée pour travailler jusqu'à une hauteur de 20m et plus.

Résistance finale du matériau : 180 gpa*

*GPa (Gigapascal) est une unité de mesure de la résistance des matériaux.

LDR est le rapport entre la longueur et la flexion (LDR = "Length Deflection Ratio").

Plus la valeur LDR est élevée, plus la flexion de la perche est faible.

Le facteur clé qui détermine la rigidité d'une perche, est le matériau dont elle est faite. Le tableau ci-dessous explique le LDR des 3 niveaux de qualité des matériaux

VALEURS DE FLEXION	HYBRID		CARBONE		CARBONE HiMOD	
	nLite PRINCIPALE	nLite EXTENSION	nLite PRINCIPALE	nLite EXTENSION	nLite PRINCIPALE	nLite EXTENSION
Longueur	6,63m	3,41m	6,63m	3,41m	6,63m	3,41m
Poids	1,7kg	0,9kg	1,6kg	0,8kg	1,5kg	0,7kg
Flexion	32cm	3,5cm	21cm	2,8cm	12cm	1,5cm
LDR	18,6	23,1	28,3	28,9	49,6	53,9

PRECAUTIONS :

NETTOYAGE ET ENTRETIEN REGULIERS

Essayez avec précaution après chaque utilisation ou régulièrement tous les éléments des perches avec un chiffon microfibrés, au mieux humide avec de l'eau pure.

TRAVAILLER AVEC LA PERCHE

Ne sortez pas trop les éléments de la perche afin d'éviter un démontage involontaire. Lors de l'assemblage faites attention aux éléments de la perche. Utilisez toujours l'embout à l'extrémité de la perche pour éviter d'endommager l'élément inférieur.

REGLAGE DES PINCES

Pour desserrer ou serrer les pinces, donc pour régler la tension optimale, utilisez la vis verte. Ne serrez pas trop la vis, car cela peut entraîner une usure accrue de la perche.



ZA MACON EST—01750 REPLONGES
Tel : 03.85.31.89.10—Fax : 03.85.31.89.11—
email : info@edialux.com site : www.edialux.fr